



**Instruments Horaires MOINEAU**

[www.moineau-instruments.com](http://www.moineau-instruments.com)

# SÉCURITÉ SURVEILLANCE



Tél. : 33 (0)5 49 29 81 25 | Fax : 33 (0)5 49 29 66 21

88, rue du commerce | 79110 Chef-Boutonne | [contact@moineau-instruments.com](mailto:contact@moineau-instruments.com)

# DÉTECTION GAZ

## DÉTECTEURS DE FUITES



### Gaz combustibles • 3000SI

- Gaz naturel : 1000 à 6500 ppm
- Butane / Propane : 500 à 6500 ppm
- Alarmes visuelle et sonore
- D : 180x21 mm / 90 g
- Piles : 2xAAA

### Gaz réfrigérants • 3303SI

- CFC : R11, R12, etc.
- HCFC : R22, etc.
- HFC : R134a, R-404a, etc.
- Sensibilité réglable : dès 10 ppm / ±10 %
- Alarmes visuelle et sonore
- Prise jack écouteurs
- Flexible orientable : 40 cm
- D : 221x72x46mm / 500 g
- Piles : 3xR14

## QUALITÉ DE L'AIR - EXPLOSIMÈTRES / TOXIMÈTRES

Confort, Économie, Sécurité



### Monogaz • 2400DS

- H2S, CO, O2 ou SO2 (à préciser)
- Protection 2 ou 3 ans (à préciser)

### Jusqu'à 4 gaz • 4000DS

- H2S, CO, O2, Gaz explosifs, (à préciser)
- Étalonnage raccordé / 10 mémoires
- Alarme visuelle, sonore et vibrante
- 4 seuils d'alarme et relevés de mesures
- Antichocs / D : 107x60x36 mm / 160 g
- Batterie Lithium

### Dioxyde de carbone • 802SI

- CO2 : 0 à 9999 ppm / 1 ppm / ±8 %
- Temp. : -5,0° à +50,0°C / ±1°C
- Hygro : 0 à 90,0 %RH / ±3 %
- Calibration : auto ou manuelle
- Alarme sonore et visuelle
- Icônes de seuil / Heure, date
- D : 110x105x61 mm / 230 g
- Al : Transfo 220 VAC

## DAACO - DÉTECTEURS AVERTISSEURS AUTONOMES DE MONOXYDE DE CARBONE

Installations à combustible  
gaz, bois, granulés, charbon, essence, fuel, éthanol

Norme  
EN50291



Normes  
CE  
EN61326

### Monoxyde de carbone • 1180CI

- Préviert émanations de CO
- Normes : CE et EN 50291
- Seuil de mesure : 50 ppm
- Alarme > 85 dB / TEST
- Signal batterie faible
- D : Ø 110x24 mm / 225 g
- Pile : 9 V (incl.)

### Monoxyde de carbone • 3180SI

- CO : 0 à 1000 ppm / ±10 ppm ±5 %
- Alarme : 90 dB dès 35 ppm
- Maxi / Hold / Auto OFF
- D : 160x56x40 mm / 180 g
- Pile : 9 V (incl.)

## DAAF (DÉTECTEURS AVERTISSEURS AUTONOMES DE FUMÉE)



### Détecteur de fumée • 3520VE

- Système optique
- Norme : EN 14604
- Alarme > 85 dB / TEST
- Signal de batterie faible
- D : Ø 110x40 mm / 100 g
- Pile : 9 V (incl.)

### Détecteur de fumée NF • 2317AC

- Préviert fumées et départs de feux
- Normes : AFNOR NF et EN 14604
- Autonomie 5 ans / Garantie 5 ans
- Alarme > 85 dB / TEST
- Signal batterie faible
- D : Ø 100x30 mm / 225 g
- Pile : 9 V (incl.)

## EXTINCTEURS TOUS FEUX DOMESTIQUES



NF  
NF S61-804

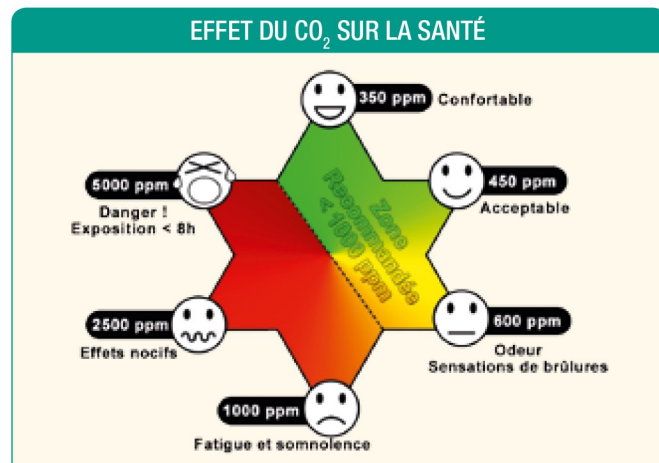


### Aérosol 600 ml • 9680CI

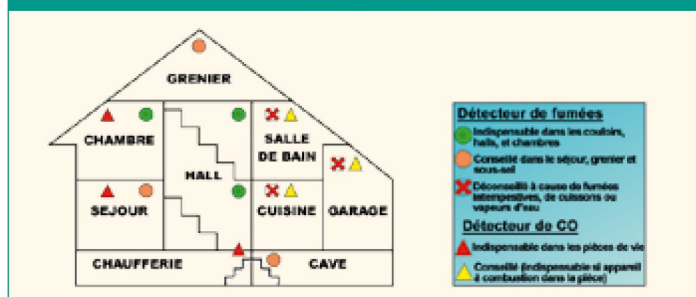
- Tous feux A / B / F
- Solides / Liquides / Huiles
- Normes : NF S61-804
- EN 75/324/CEE
- Certificat CNPP France
- D : 300x70 mm / 750 g

### À poudre 1 kg • 6580CI

- Tous feux A / B / C
- Solides / Liquides / Gaz
- Performance : 8A 34BC
- Normes : EN3, CE
- Livré avec fixations
- D : 370x120x110 mm / 2,5 kg



## DAAF - DAACO



## DÉTECTION DE MOUVEMENTS

**NOUVEAU**



S'adapte entre l'ampoule et la douille d'éclairage



**NOUVEAU**



### Interrupteur infra rouge • 205VE

- Détection 140° / Portée : jusqu'à 12 m
- Durée d'activation réglable : 5 sec à 7 mm
- Relais : Normalement ouvert (NO) - 500 W
- Activation manuelle ON/OFF
- Détection jour/nuit réglable
- Installation murale / H : 40 cm - 1,80 m
- D : 95x80x35 mm / 150 g / AI : 230 VAC

### Interrupteur infra rouge Détection 12 x 180° • 201VE Détection 6 x 360° • 202VE

- Portée : jusqu'à 6 ou 12 m selon modèle
- Durée d'activation réglable : 8 sec à 7 mm
- Relais : Normalement ouvert (NO)
- Détection jour/nuit réglable
- Hauteur d'installation : 2 à 3,5 m
- D : 110x60x47 mm / 150 g / AI : 230 VAC

### Capteur infra rouge pour éclairage • 451VE

- Détection 360° / Portée : jusqu'à 6 m
- Durée d'activation réglable : 10 sec à 7 mm
- Identification automatique Jour / Nuit
- Ampoule : E27 - 40 W / 230VAC (non incl.)
- Hauteur d'installation : 2 à 3,5 m
- D : 130 x Ø 50 mm / 100 g

Ne nécessite aucun câblage

### Projecteur PIR extérieur • 302VE

- LED blanc froid 6500K - 20 W
- Flux lumineux : 1200 lm (éq. 100W)
- Indice Rendu Couleur : 70
- Rendement énergétique : A
- Capteur PIR : 120° / Temporisateur
- Aluminium-verre / Orientable
- D : 180x140x93 mm / 1 kg / Etanche IP65
- AI : 230 VAC / Câble : 3G1 - 30 cm

## SONNETTES

**NOUVEAU**



### Sans fil / Sur piles • 9001VE

- Sans câblage / Portée : 60 m / 433 MHz
- 2 types de sonnerie
- Jusqu'à 64 codes différents
- Intensité sonore : 70 dB
- Support mural / Fixations
- D : 40x70x15 mm / 26 g
- 140x90x40 mm / 120 g
- Piles : 23AE (incl.) / 3xLR14 (non incl.)

### Sans fil / Sur piles ou secteur • 9004VE

- 2 boutons / 2 sonneries différentes au choix
- Sans câblage / Portée : 60 m / 433 MHz
- 3 types de sonnerie
- Jusqu'à 16 codes différents
- Intensité sonore : 70 dB
- Support mural / Fixations
- D : 40x70x15 mm / 67 g - 140x90x40 mm / 200 g
- Piles : 2x23AE (incl.) / 3xLR06 (non incl.)
- Transfo. secteur 230 VAC/4,5 CC (non incl.)

### Sans fil / Piles + secteur • 9002VE

- Sans câblage / Portée : 60 m / 433 MHz
- 2 types de sonnerie
- Jusqu'à 128 codes différents
- Intensité sonore : 70 dB
- Support mural / Fixations
- D : 83x43x21 mm / 30 g
- 135x95x32 mm / 120 g
- Piles : 23AE (incl.) / AI : 230 VAC

### Détection d'entrée PIR • 9011VE

- 3 positions : Sonnette / Sirène / OFF
- Détection : 90° / Portée : jusqu'à 10 m
- Détection automatique jour/nuit
- Support mural / Fixations
- D : 104x67x36 mm / 150 g
- Piles : 3xLR6 (non incl.)

## CAMÉRAS D'ENTRÉE / VISIOPHONES

**NOUVEAU**



### Interphone Audio / Vidéo • 9003VE

- Ecran LCD 480x234 p. / 17,8 cm
- Luminosité, contraste, saturation, volume
- Verrouillage (12VDC/1 kΩ) / Gâche (non incl.)
- Caméra jour/nuit (IR) / Angle : 50°
- Câble téléphonique RJ12 : 10 m (incl.)
- D : 216x148x25 mm / 460 g (écran)
- 123x73x44 mm / 260 g (émetteur)
- AI : 15VDC/1A (incl.)

## CONTRÔLE FAUX BILLETS



### Détection par ultra-violet • 220VE

- Pour contrôle des billets et cartes bancaires
- Dépistage marque fluo
- Bouton ON/OFF
- Tube néon UV
- D : 163x128x65 mm / 200 g
- AI : 230 VAC

### Tube néon UV • 220VE/T

- λ 365 nm / D : 134 - 148 mm



**SURVEILLANCE  
PAR CAMÉRA**

**Panneau d'avertissement • 9013VE**

► ABS / D : 300x210x2.5 mm / 170 g

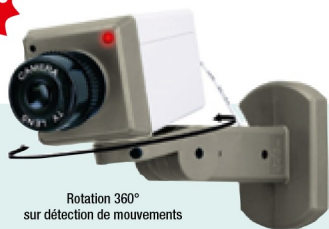


**Caméra dôme intérieur • 9012VE**

► Boîtier ABS  
► LED rouge clignotante  
► D : Ø 118x73 mm / 100 g  
► Piles : 2xAAA

**CAMÉRAS FACTICES**

**CAMÉRA MOBILE SUR DÉTECTION DE MOUVEMENTS**



Rotation 360°  
sur détection de mouvements

**Caméra intérieur • 9010VE**

► Boîtier ABS  
► Déplacement PIR-motorisé  
► Capteur PIR de mouvements  
► LED rouge clignotante  
► D : Ø 170x70 mm / 100 g  
► Piles : 3xAAA



**Caméra extérieur Alu blanc • 9005VE**

**Caméra extérieur ABS noir • 9007VE**

► Rotation 360° / LED rouge clignotante  
► D : Ø 85x220 mm (hors support)  
► Piles : 2xAAA (non incl.)

**SYSTÈMES DE SURVEILLANCE**



**Caméra extérieure + Ecran mobile / Sans fil • 9017VE**

**Caméra CMOS couleur 640 x480 p. / Microphone**  
► Lentille : 8 mm / F3,6 (64°) / Zoom 2X / Détection de mouvement  
► Écran mobile tactile sans fil : 18 cm / Format vidéo PAL  
► Jusqu'à 4 caméras **9017VE/C** / Etanche IP66 **OPTION**



Carte SD  
(non incl.)

**Moniteur récepteur 2,4 GHz / Ecran tactile et autonome**

► Portée : 150 m / 4 canaux (indépendants, multi-vues ou balayage 5 sec)  
► Écran mobile tactile sans fil : 18 cm / Format vidéo PAL  
► Enregistrement sur carte SD/SDHC (max. 32 Go) (non incl.)  
► Enregistrement continu programmable ou sur détection de mouvements  
► Surveillance / Alertes via applications Android, iPhone, iPad, iPod  
► Connectivité Réseau Ethernet RJ45 / Alertes E-mail  
► D : 151x74x49 mm (caméra) / 184 x128x28 mm (moniteur) / 1600 g  
► AI : 5 VDC / 1 A (caméra) / Li-ion 3.7 V / 1800 mAh (moniteur)

**Caméra extérieure • 9017VE/C **OPTION****

► Jusqu'à 4 caméras **9017VE/C**



**Ensemble enregistreur / caméras extérieur • 9018VE**

**2 caméras CCD couleur 753x582 p.**

► Lentille : f 3,6 mm / F 2,0 (92.6°) / Zoom 2X / Détection de mouvements  
► Détection nuit automatique : 21 LEDs IR / Portée : 15 m  
► Jusqu'à 4 caméras **9018VE/C** **OPTION** / Etanche IP67

**Enregistreur numérique : 4 canaux / sur détection de mouvements**

► Enregistrement : manuel, programmé, alarme, PIR, depuis réseau  
► Résolution : 704x576 p ou 960 x 576 p / 100 ips  
► I/O alarmes : 4 IN - 1 OUT / Moniteur (non incl.) / Disque dur (non incl.)  
► Système d'information sur Android, iPhone, iPad, iPod  
► Connectivité réseau : TCP/IP, PPPoE, DHCP et DDNS / Ethernet : 10/100BASE-T  
► Interface VGA & HDMI / Sensibilité / Contraste / Multiplexage  
► Contrôle : Télécommande portée 10 m (incl.) / Souris USB (non incl.) sur écran  
► 2 câbles d'alimentation caméra : 20 m / Adaptateurs connexions secteur  
► D : 140x56x80 mm (caméra) / 184x128x28 mm (enregistreur) / 1500 g  
► AI : 12 VDC (caméra) / Transfo 19 VDC/230 VAC (enregistreur)

**Caméra extérieure • 9018VE/C **OPTION****

► Câble d'alimentation caméra : 20 m

**DURÉES D'ENREGISTREMENT**

SD Card	1 caméra	4 caméras
1GB	3h 20mn	2h 10mn
2GB	6h 40mn	4h 20mn
8GB	1j 2h 40mn	17h 20mn
16GB	2j 5h 20mn	1j 10h 40mn
32GB	4j 10h 40mn	2j 21h 20mn



**COFFRES FORTS**

**À CLEF**



**À serrure • 9025VE**

► Clef à double panneton  
► Serrure hautement sécurisée à double pêne  
► Fixations pré-percé arrière + dessous  
► Fourni avec clef (2 pcs)  
► D : 250x350x250 mm / 10,5 kg / Acier



**À digicode • 9027VE**

► Serrure électronique 3 à 8 chiffres  
► Serrure hautement sécurisée à double pêne  
► Ouverture de secours à clef (2 pcs incl.)  
► Fixations pré-percé arrière + dessous  
► D : 170x230x170 mm / 4 kg / Acier  
► Piles : 4xAA (incl.) / Compartiment externe



**À digicode / Grande largeur • 9020VE**

► Serrure électronique 3 à 8 chiffres  
► Serrure hautement sécurisée à double pêne  
► Ouverture de secours à clef (2 pcs incl.)  
► Fixations pré-percé arrière + dessous  
► D : 200x430x350 mm / 12 kg / Acier  
► Piles : 4xAA (incl.) / Compartiment externe



**À digicode / Grande hauteur • 9052VE**

► Serrure électronique / 2 codes 3 à 8 chiffres  
► Serrure hautement sécurisée à double pêne  
► Ouverture de secours à clef (2 pcs incl.)  
► Étagère acier intermédiaire  
► Fixations pré-percé arrière + dessous  
► D : 520x360x350 mm / 22 kg / Acier  
► Piles : 4xAA (incl.) / Compartiment externe