

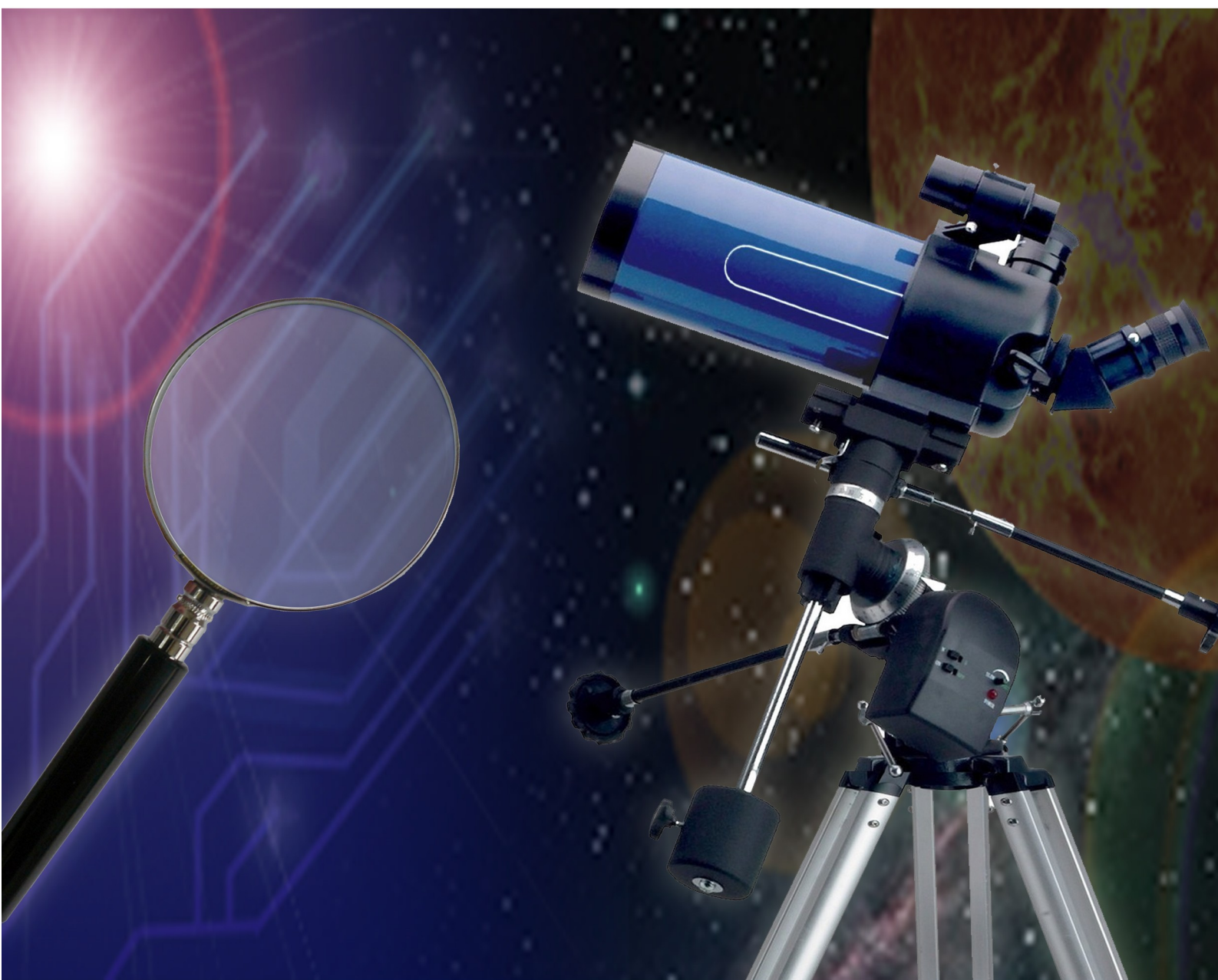


Instruments Horaires MOINEAU

www.moineau-instruments.com

OPTIQUE

(Jumelles, Téléscopes, Loupes...)



Tél. : 33 (0)5 49 29 81 25 | Fax : 33 (0)5 49 29 66 21

88, rue du commerce | 79110 Chef-Boutonne | contact@moineau-instruments.com

JUMELLES

OPÉRA/THÉÂTRE



3X25 Grand angle • 2053/2RD

- ▶ Champ : 13 m à 100 m
- ▶ Auto focus / LED de lecture
- ▶ Manche / Housse / 210 g

COMPACT



8X21 • 1003RD

- ▶ Champ : 122 m à 1000 m
- ▶ Focus central / Housse
- ▶ D : 85x100x45 mm / 150 g

DE POCHE



8X21 • 892CL

- ▶ Champ : 122 m à 1000 m
- ▶ Focus central / Housse
- ▶ Traitement Ruby
- ▶ D : 90x60x40 mm / 230 g



10X25 • 891CL

- ▶ Champ : 96 m à 1000 m
- ▶ Focus central / Housse
- ▶ Traitement Ruby
- ▶ D : 90x60x40 mm / 255 g

NAUTISME

NOUVEAU



16X32 Vision rapprochée • 2040RD

- ▶ Champ : 82 m à 1000 m
- ▶ Focus central / Housse
- ▶ Revêtement gomme
- ▶ D : 110x70x40 mm / 255 g

NOUVEAU



8X42 Étanche • 2300RD

- ▶ Champ : 114 m à 1000 m
- ▶ Focus central / Housse
- ▶ Étanche immersion IPX7
- ▶ D : 170x120x60 mm / 700 g

NOUVEAU



7X50 Étanche • 1603CL

- ▶ Champ : 122 m à 1000 m
- ▶ Auto focus
- ▶ Étanche immersion IPX7 et flottante
- ▶ Échelle et boussole intégrées
- ▶ Rétro-éclairage (utilisation nocturne)
- ▶ D : 150x180x80 mm / 1,2 kg / Housse



Boussole
Télémètre



Rétro-éclairé

NOUVEAU



7X50 • 1000KO

- ▶ Champ : 122 m à 1000 m
- ▶ Focus central
- ▶ Traitement Ruby / Housse
- ▶ D : 218x204x95 mm / 1,1 kg



10X50 • 2018KO

- ▶ Champ : 96 m à 1000 m
- ▶ Focus central
- ▶ Housse
- ▶ D : 218x204x95 mm / 1,1 kg



10-30X50 Zoom • 1004/3T

- ▶ Champ : 64-40 m à 1000 m
- ▶ Zoom : 8 à 24X
- ▶ Auto focus / Housse
- ▶ D : 165x125x60 mm / 980 g



20X80 Vision panoramique • 2110KO

- ▶ Champ élargi : 48 m à 1000 m
- ▶ Focus central
- ▶ Adaptable sur trépied (conseillé), housse
- ▶ D : 340x220x100 mm / 2 kg

MONOCULAIRES

TÉLÉMÈTRE LASER



6X25 Portée 700 m • 7305KO

- ▶ Champ : 122 m à 1000 m
- ▶ Préc. : ±1 m
- ▶ Distance / Hauteur / Angle
- ▶ D : 130x80x40 mm / 180 g
- ▶ Pile : CR2

VISION NOCTURNE

NOUVEAU



5X40 Portée 200 m • 7927KO

- ▶ Capteur VGA CMOS intensificateur de lumière
- ▶ Lampe IR additionnelle (obscurité) : 30 m
- ▶ Enregistrement : Photo / Vidéo 10 mn
- ▶ Contraste / Luminosité réglables
- ▶ Adaptable sur trépied / Housse
- ▶ D : 200x86x56 mm / 400 g
- ▶ Batterie : 3.7 VDC CR123A / Auto OFF
- ▶ AI / Vidéo OUT : Câble USB (incl.)

LONGUES VUES



ZOOM
15-45 x 60

NOUVEAU

NEWTON

15-45x60 • 7135RD

- ▶ Champ : 39-19 m à 1000 m
- ▶ Zoom : 15 à 45X
- ▶ Viseur latéral 45°
- ▶ Trépied 25 cm / Housse
- ▶ D : 340x90x165 mm / 900 g



ZOOM
38-114 x 70

NOUVEAU

MAKSUTOV

38-114X70 • 7140RD

- ▶ Champ : 24-17 m à 1000 m
- ▶ Zoom : 38 à 114X
- ▶ Viseur latéral 45°
- ▶ Trépied 25 cm / Housse
- ▶ D : 275x145x90 mm / 800 g

TRÉPIEDS



Trépied mini 12-25 cm • 1950VE

- ▶ Téléscopique / 80 g

Trépied 40-106 cm • 1951KO

- ▶ 4 sections / Niveau / 700 g
- ▶ Pour appareil photo, jumelles, etc.
- ▶ Sac de transport nylon
- ▶ Aluminium / Pied gomme

Trépied 65-130 cm • 1952KO

- ▶ 3 sections / Niveau / 900 g

LUNETTES ASTRONOMIQUES

PAYSAGES TERRESTRES & ASTRONOMIE



Logiciel inclus

50/700 • Droit • 1731KO

- Grossissements : Zoom 6-28X, 56X, 120X
- Lentille Ø 50 mm / Focale 700 mm - f/14
- Oculaires H8 mm et H20 mm, Ø 24,5 mm
- Focus manuel / Doubleur de focale 2X
- Redresseur 1,5X pour utilisation terrestre
- Monture azimutale / Tube droit / Trépied
- Viseur point rouge / Filtre lunaire
- L : 72 cm / D : 550x400x200 mm / 6 kg



Logiciel inclus

60/700 • Focus motorisé • 1736KO

- Grossissements : 35X, 70X, 88X, 176X
- Lentille Ø 60 mm / Focale 700 mm - f/11,6
- Oculaires H8 mm et H20 mm, Ø 31,8 mm
- Focus motorisé / Doubleur de focale 2X
- Redresseur 1,5X pour utilisation terrestre
- Monture azimutale / Renvoi coudé / Trépied
- Viseur point rouge / Filtre lunaire
- L : 72 cm / D : 550x400x200 mm / 6 kg

LUNE & PLANÈTES



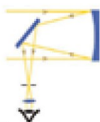
Logiciel inclus

60/900 • Grande luminosité • 1744KO

- Grossissements : 45X, 112X
- Lentille Ø 60 mm / Focale 900 mm - f/13
- Oculaires H8 mm et H20 mm, Ø 24,5 mm
- Mouvement lent, ajustement micrométrique
- Focus manuel
- Monture équatoriale / Renvoi coudé / Trépied
- Chercheur optique 5x24 / Filtre lunaire
- L : 77 cm / D : 550x400x200 mm / 5 kg

TÉLESCOPES RÉFLECTEURS MOTORISÉS

NEWTON

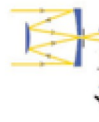


Logiciel inclus

130/1000 • Grande luminosité • 1786KO

- Grossissements : 59X, 100X
- Lentille Ø 130 mm / Focale 1000 mm - f/8
- Ocul. Plossl F10 mm et F17 mm, Ø 31,8 mm
- Déplacement lent, ajustement micrométrique
- Ascension motorisée / Focus motorisé
- Monture équatoriale / Trépied
- Viseur point rouge / Filtre lunaire
- D : 750x480x290 mm / 16 kg / Sacoche

MAKSUTOV-CASSEGRAIN



Logiciel inclus

90/1200 • Compact et puissant • 1795KO

- Grossissements : 71X, 120X
- Lentille Ø 90 mm / Focale 1200 mm - f/13,3
- Ocul. Plossl F10 mm et F17 mm, Ø 31,8 mm
- Déplacement lent, ajustement micrométrique
- Ascension motorisée / Focus motorisé
- Monture équatoriale / 2 renvois coudés 45° et 90°
- Chercheur optique 8x21 / Filtre lunaire
- D : 830x270x230 mm / 18 kg / Trépied



Logiciel inclus

90/1250 • SKYSCAN AZ • 1777KO

- Grossissements : 73X, 125X
- Lentille Ø 90 mm / Focale 1250 mm - f/13,9
- Ocul. Plossl F10 mm et F17 mm, Ø 31,8 mm
- Déplacement lent, ajustement micrométrique
- Ascension motorisée / Focus motorisé
- Monture équatoriale / Prisme redresseur
- Base de données : 43 439 objets célestes
- Suivi automatique ou assisté par ordinateur
- Viseur point rouge / Filtre lunaire
- Télécommande / CD ROM / Câbles
- D : 570x570x250 mm / 11 kg / Sacoche / Trépied

OCULAIRES



Oculaire F6 mm / Grossissement x 25% • 1542KO

- Pour lunettes 1731KO, 1744KO

Oculaire Plossl 6,3 mm / Grossissement x 25% • 1242KO

- Pour lunettes 1736KO et télescopes 1786KO, 1795KO, 1777KO

Nous consulter pour :
Filtres lune & soleil, oculaires
Barlow, redresseurs,
adaptateurs photo

Localisation instantanée > 43 000 objets
Catalogues NGC, Messier, Caldwell, Sao, IC

MICROSCOPES



De poche • 680CL

- Grossissement : 80X
- LED intégrée / ABS noir
- D : 95x25x20 mm / 32 g
- Piles : 3x395



Numérique • 411VE

- Grossissements : 50X - 200X
- Capteur CMOS : 645x485 pixels
- Obturateur : 1/30 - 1/15750 sec
- Focale : F2,8 / Éclairage : 10-20 Lux
- Interface USB 1.1, 2.0 / .jpeg, .bmp
- Windows® 98/ME / 2000 / XP / Vista
- D : Ø 38x165 mm / 130 g
- AI : USB / Câble : 1,2 m



Coffret éducatif • 5019KO

- Grossissements : 100X - 1200X
- Banque de données (poils d'animaux, etc.)
- 81 accessoires : trancheur, aiguille, pince, 10 lamelles vierges, étiquettes, 3 fioles, mélangeur, boîte de pétri avec loupe, etc.
- Éclairage : miroir, lampe
- D : 410x305x90 mm / 2,3 kg / Mallette
- Piles : 2xAA (non incl.)

Identique 5019KO • 5020KO

- Avec écran et projecteur



Biologie • 410KO

- Grossissements : 60X - 600X
- Objectif : 4X, 10X, 40X
- Oculaire : 10X, 12,5X
- Plateforme : 120x110 mm
- Crémaillère / Miroir / Pied fonte
- D : 350x250x200 mm / 3,5 kg

Éclairage • 451KO **OPTION**

- D : 150x100x61 mm / 740 g



OPTION



Éclairage
inférieur ou supérieur



Stéreo • 9003SC

- Grossissement : 20X, 40X
- Objectif 2X, 4X
- Oculaire : 10X
- Distance oculaire : 55-75 mm
- Éclairage par dessus et par dessous
- Oeillette caoutchouc / Housse
- Colonne cylindrique coulissante
- D : 220x115x250 mm / 1,7 kg
- AI : 230 VAC

LOUPES

À MAIN



5X / Ø 50 mm • 6046RD

- ▶ Verre minéral
- ▶ Manche ABS



4X / Ø 65 mm • 6047RD

- ▶ Verre minéral
- ▶ Manche ABS



3X / Ø 75 mm • 6048RD

- ▶ Verre minéral
- ▶ Manche ABS



2,5X / Ø 100 mm • 6050RD

- ▶ Verre minéral
- ▶ Manche ABS

SUR PIED



2X / Ø 75 mm • 1230YT

- ▶ Verre minéral
- ▶ Manche simili bois / 150 g



2,5X / Ø 130 mm • 7509VE

- ▶ Verre acrylique
- ▶ Manche gomme / 60 g



2,5X / Ø 100 mm • 1650YT

- ▶ Flexible : L 30 cm
- ▶ Verre minéral
- ▶ 1,5 kg



2,5X / Ø 50 mm • 1611VE

- ▶ 2 pinces articulées
- ▶ Verre minéral
- ▶ 390 g

FORT GROSSISSEMENT



Économique

10X / Ø 25 mm • 7512VE

- ▶ D : 50x45 mm / 40 g



Avec réticule

10X / Ø 45 mm • 7521EM

- ▶ Règle graduée : 10 mm au 1/10
- ▶ 30 g



Expertise

10X / Ø 21 mm • 7055YT/10X

- ▶ Verre minéral
- ▶ **20X / Ø 25 mm • 7055YT/20X** 💡
- ▶ Verre minéral
- ▶ LED + UV (fluorescence)
- ▶ Piles : 3x189 / 50 g



Avec réticule

45X / Ø 22 mm • 9583RD

- ▶ Règle graduée : 10 mm à 1/2 mm
- ▶ LED + UV (fluorescence) 💡
- ▶ Piles : 3x189 / 60 g

COMPTE-FILES



Règle graduée

3X / Ø 90 mm / LED • 7552G 💡

5X / Ø 65 mm • 7551G

8X / Ø 22 mm • 7550G

HORLOGER



Œillette

10X • 1612ST

20X • 1612/2ST

- ▶ Ø 15/40 mm / 15 g

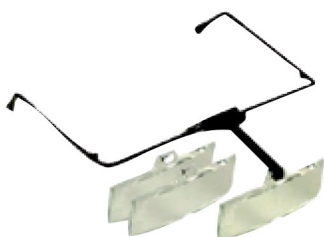


VERRE ACRYLIQUE

Loupes en PMMA Polyméthacrylate de méthyle (verre acrylique) sauf mention contraire.

Remplaçant idéal du verre minéral silicate, par ses remarquables propriétés optiques, sa robustesse mécanique et sa résistance aux chocs.

LUNETTES LOUPE



1,5X / 2,5X / 3,5X • 80VE

- ▶ Verre acrylique / 80 g

SERRE-TÊTE



Jusqu'à 5,5X / Visière grand format • 100/2RD 💡

- ▶ Loupe 2X / Ecran protecteur 125x75 mm
- ▶ 3 lentilles binoculaires : 1,5X / 2,5X / 3,5X
- ▶ Lumière LED Blanc froid Ø 5 mm
- ▶ Piles : 3xLR1130 (non incl.) / 310 g



Jusqu'à 6X / Orientable • 9892RD 💡

- ▶ Jusqu'à 5 lentilles binoculaires 85x29 mm
- ▶ Lumière 2 LEDs blanches Ø 5 mm
- ▶ Sangle serre tête réglable
- ▶ Piles : 3xAAA (non incl.) / 310 g

LOUPES ÉCLAIRANTES

GRANDE LUMINOSITÉ - À LED - APLANÉTIQUE / ACHROMATIQUE



4X / Ø 60 mm • 9586RD

- Cadre : 8 LEDs blanches + 1 UV
- Piles : 3xAAA (non incl.) / 120 g





2,5X / Ø 90 mm + 8X / Ø 22 mm • 9588RD

- Cadre : 8 LEDs blanches + 1 UV
- Piles : 3xAAA (non incl.) / 150 g

NOUVEAU




Piles

220 VAC

2,5X Ø 90 mm + 8X Ø 25 mm • 7731RD

- Cadre : 10 LEDs blanches
- Double usage : A main / Sur pied
- D : 290x100x25 mm / 260 g
- AI : 230 VAC / 4,8 VDC (incl.)
- Piles : 2xAA (non incl.)

APLANÉTIQUE  / ACHROMATIQUE 



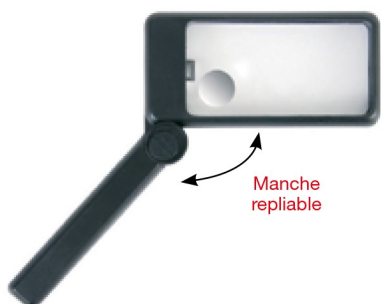
Aplanétique : aucune déformation de l'image aux extrémités.
Achromatique : aucune déformation des couleurs aux extrémités.

ÉCLAIRANTES À FILAMENT



4X / Ø 65 mm • 7559/2G

- D : 160x65x30 mm / 90 g
- Piles : 3xAAA (non incl.)



Manche
repliable

2X / 4X • 7548VE

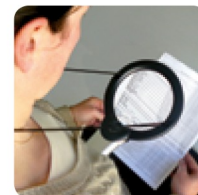
- 95x50 mm / Ø 20 mm
- Piles : 2xAAA (non incl.) / 120 g

BRODEUSE



2X / 6X / Ø 107 mm • 9505RD

- Sur pied / Tour de cou
- 2 LEDs blanches
- Piles : 3xAAA (non incl.)



LAMPES LOUPES 



10X / Ø 35 mm • 2166RD

- D : 220x50x40 mm / 160 g
- Piles : 2xR14 (non incl.)

2X / Ø 50 mm • 322YT

- D : 220x70x50 mm / 160 g
- Piles : 2xR14 (non incl.)



Circline 12 W • 7705VE

- 1,75X / 4X (3 Dp / 12 Dp)
- Lentille Ø 85 mm
- Bras : 25 cm / H : 36 cm
- AI : 230 VAC / 12 W

Circline 12 W • 7705VE/CI

- Pour 7705VE



Pied 6 roues • 2818VE

- Pour 2810VE et 2812VE
- Métallique multi-appuis
- Hauteur totale 70 cm
- Base Ø 38x8,5 cm / 11 kg



Circline 22 W • 2810/2VE

- 2,25X (5 Dp) / Ø 125 mm
- Pantographe 2 bras : 2x85 cm
- Verre minéral / Fixation étau
- Pied 6 roues **2818VE** **OPTION**
- D : 240x60 mm / 3 kg
- AI : 230 VAC

Circline 22 W • LF1283/2 **OPTION**

- Pour 2810/2VE



48 LEDs HQ • 2812VE

- 2,25X (5 Dp) / Ø 125 mm
- LEDs 1600 mcd
- Pantographe 2 bras : 2x85 cm
- Verre minéral / Fixation étau
- Pied 6 roues **2818VE** **OPTION**
- D : 240x60 mm / 2,3 kg
- AI : 230 VAC / 4 W